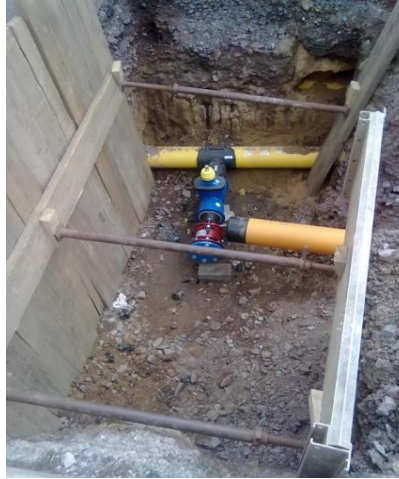


Neuverlegung Gasleitung im Ortsteil Dresden-Kauscha

Kenndaten:

- Verbindungsleitung DN 150/100 50 m
- Verbindungsleitung DN 100 180 m
- Aufstellung Gasdruckregelstation
- Einbau von Gasströmungswächtern und Absperr- und Regelarmaturen
- Umstellung von Hausanschlüssen auf Mitteldruck 13 Stück
- Netztrennung zu ENSO



Anschluss Mitteldruckleitung DN 150 F.-Meinhardt-Straße

Leistung:

- HOAI Leistungsphasen 1 bis 6 und LP 8 und örtliche Bauüberwachung

Beschreibung:

Die Gasversorgung des an der Stadtgrenze von Dresden gelegenen Stadtteiles Kauscha erfolgt noch aus dem Netz der ENSO, während die übrigen Stadtteile von der DREWAG Netz GmbH versorgt werden.

Um die Versorgungsgebiete dauerhaft netz- und abrechnungstechnisch entflechten zu können, muss in diesem Stadtteil die Gasversorgung abschnittsweise neu geordnet werden. Durch den abschnittweisen Neubau einer Gasleitung in der Fritz-Meinhardt-Straße werden die vorhandenen Leitungsnetze der Stadtteile Dresden-Nickern und Dresden-Kauscha verbunden und bedarfsweise die bestehenden Hausanschlüsse durch Einbau von Armatureneinheiten für die Versorgung aus dem Mitteldrucknetz ertüchtigt. Außerdem wird übergangsweise eine Gasdruckregelstation aufgestellt.

Mit den Stellungnahmen der Träger öffentlicher Belange wurde die Zustimmung vom zuständigen Straßenbauamt Dresden-Meißen zur Querung des Brückenbauwerkes über den Autobahnzubringer erlangt und die Planung darauf ausgerichtet.