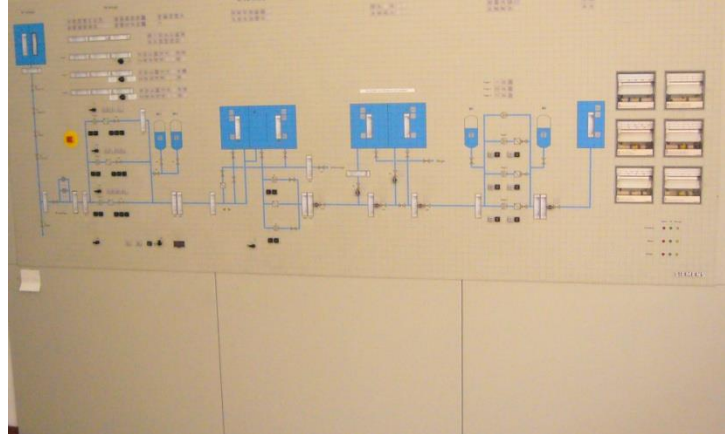


## Zweckverband Bodensee-Wasserversorgung: Erneuerung der Elektrotechnik, Pumpwerk Aldingen

---

### Kenndaten:

- Errichtung Ersatzstromanlage (ESTA),  
350 kVA
- Anbau ESTA-Gebäude
- EMSR- Technik
  - NS-Schaltanlage           12 Schränke
  - Frequenzumrichter       3 Schränke
  - Steuerung                 8 Schränke
- Automatisierungssystem  
AC 500 bzw. S7-300



**Prozessbild PW Aldingen**

### Leistung:

---

- Vor-, Entwurfs- und Genehmigungsplanung
- Ausschreibung und Vergabe
- Objektüberwachung
- Örtliche Bauüberwachung (Bau)

### Beschreibung:

---

Die elektrotechnischen Anlagen des Pumpwerkes sind komplett zu erneuern.

Zur Erhöhung der Verfügbarkeit der Energieversorgung des Pumpwerkes wird eine Ersatzstromanlage mit einer Leistung von 350 kVA errichtet.

Zur Aufstellung der Ersatzstromanlage wird an das vorhandene Pumpwerk ein Anbau errichtet.

Das Pumpwerk wird mit der kompletten EMSR-Technik ausgerüstet, im Wesentlichen bestehend aus NS-Schaltanlage, 160 kW bzw. 400 kW-Frequenzumrichter, Messtechnik, Automatisierungssystem ABB, AC 500 bzw.

Siemens, S7-300 mit dezentralen Baugruppen sowie die Anbindung an die vorhandene Fernwirktechnik.

Prozessleitsystem PCS7 inkl. zwei Bedienstationen. Der Umbau erfolgt im laufenden Betrieb.