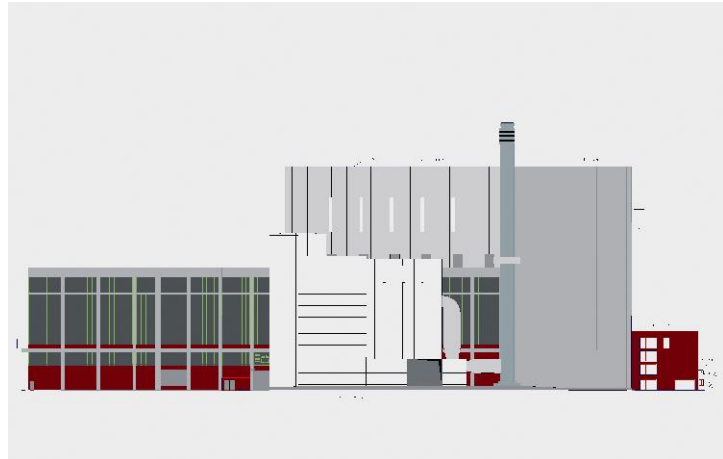


MKK – Mittelkalorik-Kraftwerk Bremen

Kenndaten:

- Verbrennungskapazität (DLC): 28 Mg/h
- Rauchgasmenge: 200.000 Nm³/h
- Nenn- Bruttowärmeleistung
aus EBS: 110 MW
- Dampfstrom zur
Stromerzeugung: 124 Mg/h
- Sprühabsorber, Umlenkreaktor,
Gewebefilter



MKK Bremen

Leistung:

- Technische Projektkoordination und Qualitätsprüfung
- Teilprojektleitung für das Los Rauchgasreinigung mit Budgetverantwortung
- Lieferantenengineering und Claimmanagement

Beschreibung:

Am Kraftwerksstandort Hafen baut die swb Erzeugung GmbH & Co. KG ein Mittelkalorik-Kraftwerk (MKK). Die Investitionssumme beträgt über 110 Millionen Euro. Das MKK soll rund 230.000 Tonnen Mittelkalorik pro Jahr verwerten. Als eigenständige Anlage mit einer eigenen Turbine, die baulich und energiewirtschaftlich in den Kraftwerksstandort Hafen integriert wird, wird das MKK eine elektrische Leistung von rund 30 Megawatt (MW) netto haben.

Für die Erbringung von Leistungen zur Unterstützung des Bauherrn bei der Ausübung seiner Auftraggeberfunktion sowie zur Qualitätsüberwachung bei der Anlagenerrichtung wurde das Ingenieurbüro

Dr. Born - Dr. Ermel beauftragt, die swb Erzeugung GmbH & Co. KG bei der Errichtung des MKK zu unterstützen.

Als Ausführungszeit der Errichtung ist der Zeitraum 2007 bis 2009 geplant.