

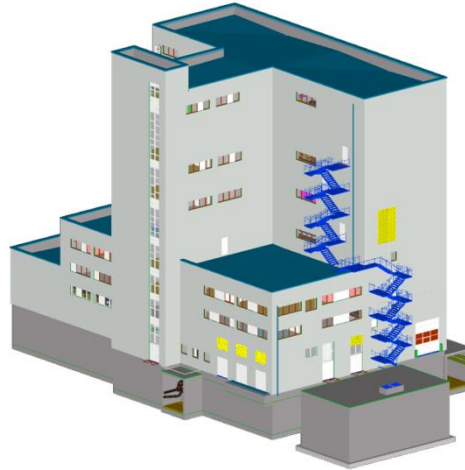


## Stadtentwässerung Frankfurt am Main - Neubau Faulschlammmentwässerung

---

### Kenndaten:

- Ausbaugröße Kläranlage: 1.800.000 EW
- Anlagenkonzept 4-straßig
- Durchsatzleistung 4 x 60 m<sup>3</sup>/h
- je Zentrifuge: 2.400 kg TS/h
- Entwässerungsleistung je Zentrifuge:  
Austrags-Feststoffgehalt:  $\geq 28$  % TR  
Abscheidegrad:  $\geq 98$  %



### Faulschlammmentwässerungsgebäude

---

#### Leistung:

- Grundlagenermittlung
- Vorplanung
- Entwurfs- und Genehmigungsplanung
- Ausführungsplanung
- Ausschreibung und Vergabe
- Objektüberwachung
- örtliche Bauleitung

#### Beschreibung:

---

Die Stadtentwässerung Frankfurt am Main (SEF) betreibt die Abwasserreinigungsanlage Frankfurt Sindlingen. Im Zuge des Großprojektes „Neubau Schlammfaulungsanlage und Prozesswasserbehandlung“ wird auch die Schlammmentwässerung neu gebaut. Die Schlammmentwässerung wird in einem eigenständigen Gebäude installiert und ist 4-straßig, beginnend bei den Faulschlammumpen über die pFM-Aufbereitung und den Zentrifugen bis hin zu den Dickschlammstillen mit einem Nutzvolumen von jeweils 500 m<sup>3</sup> aufgebaut. Um die Betriebssicherheit zu gewährleisten werden zwei Schaltanlagen (A und B) mit der Zuordnung Schaltanlage A für die Straßen 1 und 2 sowie Schaltanlage B für die Straßen 3 und 4 installiert. Die Entwässerungsaggregate werden in der obersten Ebene zur Vermeidung von mechanischen Transportmitteln, sowie für die Anschlussmöglichkeit einer späteren Trocknungsanlage angeordnet. Durch eine geschlossene Ausführung (Dickschlammverladung im Gebäude) werden Geruchs- und Schallemissionen vermieden. Weiter werden innovative Techniken wie z.B. die Schlammnacherwärmung zur Steigerung des Entwässerungsergebnisses eingesetzt.