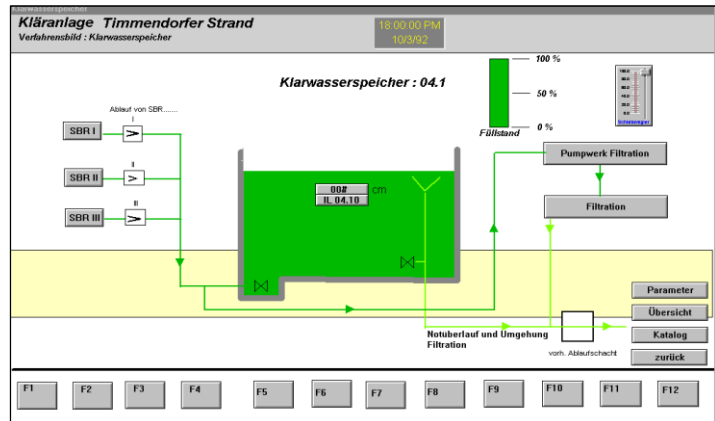


Kläranlage Timmendorfer Strand Bedienungsanleitung

Kenndaten:

- Aufstauanlage für Saisonbetrieb
- Anschlussgröße: 17.500 EW/35.000 EW
- Trockenwetterzufluss: 5.000 m³/d



Prozessleitbild der Kläranlage Timmendorfer Strand

Leistung:

- Moderation bei der Erarbeitung der Bedienungsanleitung für die gesamte Kläranlage
- Aufbau von Struktur und Gliederung der Bedienungsanleitung
- Erstellung eines Beispielkapitels als „roter Faden“ für die weitere Bearbeitung

Beschreibung:

Für die in weiten Teilen komplett erneuerte Anlagentechnik der Kläranlage Timmendorfer Strand wird zurzeit eine aktuelle Bedienungsanleitung erarbeitet. Durch den modularen Aufbau als „Lose-Blatt-Sammlung“ und dem integrierten Änderungsdienst ist eine spätere optionale Eingliederung in ein Qualitäts- und Umweltmanagementsystem (siehe auch ATV-DVWK, Merkblatt M 801) leicht möglich.