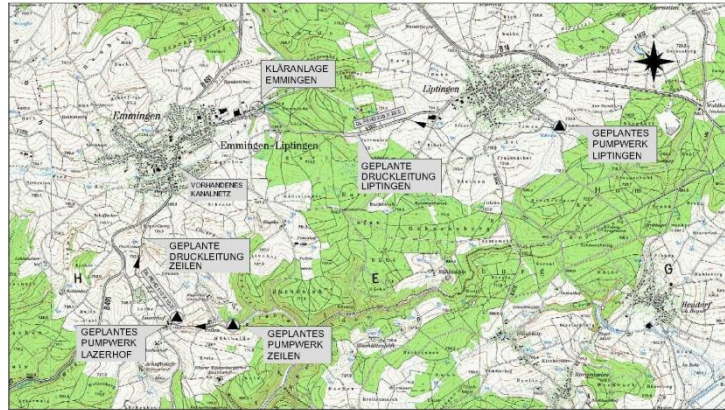


Gemeinde Emmingen-Liptingen Modernisierung Abwasserbehandlung

Kenndaten:

- 2 pneumatische Pumpwerke mit
2.700 m Druckleitung DN 90
- 1 Überleitungspumpwerk mit
4.800 m Druckleitung DN 180



Übersichtslageplan der Druckleitung

Leistung:

- Studie mit Kostenvergleich zentrale/dezentrale Lösung
- Entwurfsplanung
- Ausführungsplanung
- Ausschreibung und Vergabe
- Bauoberleitung und örtliche Bauüberwachung

Beschreibung:

Die Abwässer der Gemeinde Emmingen-Liptingen wurden durch die drei Kläranlagen Emmingen, Liptingen und Zeilen gereinigt.

Aufgrund ihres Alters, der gestiegenen Belastungen sowie Anforderungen an die Reinigungsleistung musste die Abwasserbehandlung der Kläranlagen modernisiert und erweitert werden.

Es wurden daher Wirtschaftlichkeitsuntersuchungen zum geeigneten Modernisierungs- und Abwasserbeseitigungskonzept durchgeführt. Im Ergebnis einer Untersuchung wurde beschlossen, die Kläranlage Emmingen zu einer zentralen Abwasserbehandlungsanlage auszubauen. Die Kläranlagenstandorte Liptingen und Zeilen sollen aufgegeben werden. Das Abwasser dieser Einzugsgebiete musste zur Behandlung zur Kläranlage Emmingen übergeleitet werden.

Infolge der topografischen Situation kamen Druckleitungen zur Ausführung.