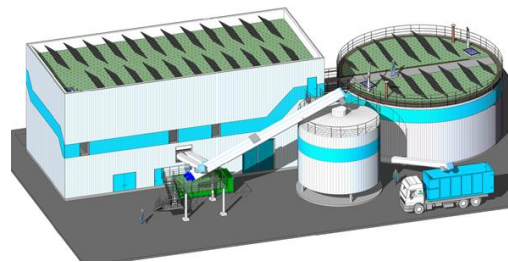


Abwasserverband Saale Neubau Schlammwässerung Kläranlage Hof

Kenndaten:

- Anschlussgröße: 290.000 EW
- Neubau Gebäude und Medienkanalabschnitt
- Neubau Schlammspeicher: $V = 1200 \text{ m}^3$
- Schlammwässerung 2 Zentrifugen
Durchsatz: max. je $60 \text{ m}^3/\text{h}$
- Polymeraufbereitung und Dosierung
- Zentratpumpwerk
- Klärschlammilo: $V = 280 \text{ m}^3$
- Klärschlammverladung



Ansicht von Nord-Ost

Leistung:

- Grundlagenermittlung
- Vor-, Entwurfs-, Ausführungsplanung, LV-Erstellung, Angebotsauswertung, Auftragsvergabe
- örtl. Bauüberwachung / Bauoberleitung / SiGeKo

Beschreibung:

Die vorhandene Kammerfilterpresse zur Klärschlammwässerung ist altersbedingt zu erneuern. Die Errichtung einer Zentrifugenanlage in einem neuen Gebäude wurde im Rahmen der Vorplanung als Vorzugsvariante definiert. Der Anschluss an die Bestandsanlagen wird über einen neuen Medienkanalabschnitt realisiert. Als Vorlagebehälter für Dünnschlamm wird ein neuer Schlammspeicher und für die Zwischenspeicherung des entwässerten Schlammes ein Schlammilo installiert.

Auftraggeber:

Abwasserverband Saale
Uferstraße 55
95028 Hof

Ansprechpartner:

Herr Nägele
Tel.: 0 92 81 - 718 116