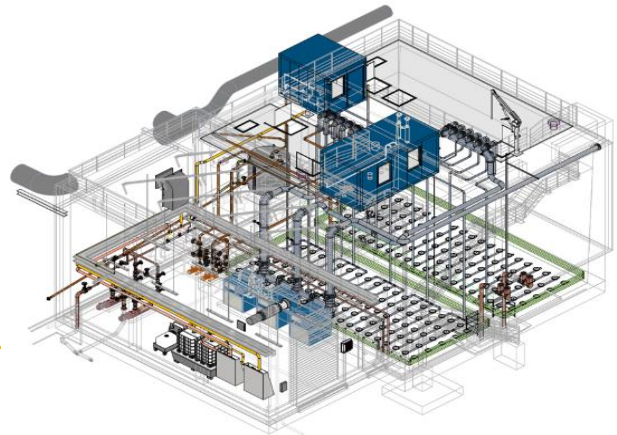


## Kläranlage Osnabrück-Eversburg Neubau der Prozesswasserbehandlung

### Kenndaten:

- Ausbaugröße: 300.000 EW
- Prozess: Deammonifikation (einstufig, zweistraßig)
- Patentrechtlich geschützte Verfahren
- Prozesswasseranfall: ca. 520 m<sup>3</sup>/d
- Ammoniumstickstoff: 1.020 mg/l
- Eliminationsleistung: 90 % NH<sub>4</sub>-N
- 1. Ausschreibung: MTA (funktional)
- 2. Ausschreibung: Bau- & E-/MSR-Technik



**3D-Modell der maschinentechnische Ausrüstung der Prozesswasserbehandlungsanlage**

### Leistung:

- |                       |                                                |
|-----------------------|------------------------------------------------|
| - Vorplanung          | - Mitwirkung bei der Vergabe                   |
| - Entwurfsplanung     | - Objektüberwachung inkl. örtl. Bauüberwachung |
| - Genehmigungsplanung | - Objektbetreuung                              |
| - Ausführungsplanung  | - Risiko- und Konformitätsbewertung            |

### Beschreibung:

Die SWO Netz GmbH betreibt die Kläranlage Osnabrück-Eversburg (Ausbaugröße rd. 300.000 EW). Im Zuge der Neuplanung der Klärschlammbehandlung auf der KA Eversburg ist die Anpassung der Prozesswasserbehandlung erforderlich. Für die Behandlung des künftig zu erwarteten Zentrats (Prozesswasser) aus der neuen Klärschlammwässerung soll eine einstufige, zweistraßige Deammonifikationsanlage errichtet werden. Als Vorlage wird ein bestehender Konditionierungsbehälter sowie ein Faulschlamm-speicher umgerüstet. Da für den Prozess der Deammonifikation mehrere verschiedene patentrechtlich geschützte Verfahren in Frage kommen, erfolgt die Planung verfahrensoffen. Im ersten Schritt wird die maschinentechnische Ausrüstung funktional ausgeschrieben und damit das bestgeeignete und gesamt-kosteneffizienteste Verfahren ermittelt. Mit dem zugehörigen Ausrüster wird die Planung der Maschinentechnik weiter detailliert und anschließend erfolgt im zweiten Schritt die Ausschreibung der E-/MSR- und der Bautechnik. Im Vorfeld wurden nationale und internationale Referenzanlagen mit dem künftigen Betreiber besichtigt.

**Auftraggeber:**

SWO Netz GmbH  
Alte Poststraße 9  
49074 Osnabrück

**Ansprechpartner:**

Herr Peter Sikora  
Tel.: 0 5 41 - 20 02 - 14 20  
E-Mail: peter.sikora@swo-netz.de